

# 정상혈당유지, 성공의길 열려.. 화제!

## “적송당” 솔잎증류농축액 자연물질로...효과적인 혈당개선!



자연물질로 각광받는 성분개발, 안전한 혈당강화와 정상을 유지해 주는 솔잎증류농축액이 당수치가 높은 사람들 사이에서 입소문을 타면서 많은 관심을 끌고 있다. 해발 300m이상에서만 자생하는 적송(붉은소나무)의 솔잎을 건조, 분쇄하여 수증기로 증류한 농축액은 솔잎 1톤이면 겨우, 소주 한병(350ml)정도 나오는 귀한 원액을 먹기 쉽게 담아낸 캡슐이 세간의 주목을 받고 있다.

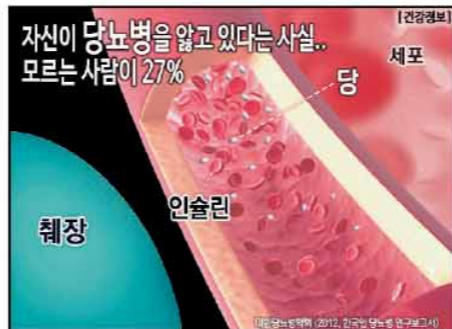
국내유명 대학병원에서 12주간의 솔잎증류 농축액 섭취 후 시간별 혈당 변화 결과(공복및 식후 1~2시간 경과, 혈당 강하와 정상유지 확인)를 봐도 내당능장애와 같은 혈당이 높은 사람들의 시간당 혈당이 감소하는걸 알 수 있다. 과학적인 인체적용 시험을 통해 기능성과 안전성을 입증, 식약처로부터 '건강한 혈당유지에 도움을 줄 수 있다'는 솔잎의 기능성을 국내최초 개별 인정받았다.

"적송당"은 솔잎증류농축액이 주 성분으로서 혈당을 안정되도록 낮출뿐만 아니라 정상적인 밸런스 유지로 맞춰준다. 솔잎성분의 영양학적인 기능을 살펴보면, 엽록소, 비타민A, C, 단백질, 철분등이 함유하고 있으며, 높은혈당에서 벗어나기 위해서는 무엇보다 혈당조절이 필요한데 특히 "적송당"으로 꾸준히 관리해주면 혈당을

다스리는데 반드시 좋은결과를 가져올 것이다.

상일제약의 적송당은 한층 더 업그레이드 하여 믿을 수 있는 품질로 새롭게 출시, 근본적인 혈당개선을 위한 무료상담과 함께 구매하시는 모든 분들께 가격할인 혜택을 해드리고 있으며, 높은혈당으로 고생하시는 분들이 많은 도움을 받았으면 한다고 업체측은 전했다.

1899-1290



**아직도, 혈당.. 걱정?** **먹는것부터 바꿔라!**

**혈당은 내리고!** **건강은 올리고!**

**정상 혈당유지 반드시, 지켜드리겠습니다.**

- 이런분께 적송당을
  - 식후혈당 고민이신 분
  - 평소 혈당이 높으신 분
  - 혈당조절 필요하신 분

www.dang8275co.kr 상일제약 건강기능식품 문의 1899-1290