

눈의 피로부터 노화까지 한 번에...

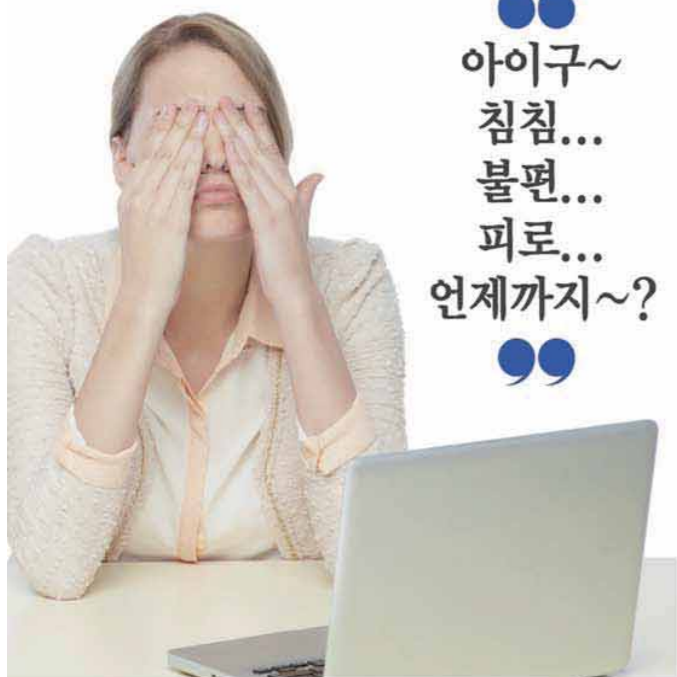
피로하고 침침한 눈을 선명하게!

지금까지 루테인만 드셨습니까?

기존 자사 제품보다 업그레이드된 신제품, 아이크린 골드

헤마토코쿠스(아스타잔틴)와 루테인으로 눈의 피로부터 노화까지 한 번에!

눈의 뒤쪽에 위치한 황반은 나이가 들수록 황반색소밀도가 떨어지게 된다. 마리골드꽃추출물인 루테인은 망막의 중심시력을 담당하는 황반의 구성물질이며 노화로 인해 감소될 수 있는 황반색소밀도를 유지하여 눈 건강에 도움을 줄 수 있는 식약처인정 기능성 원료이다. 또한 TV나 신문, 휴대폰 등 뭔가 집중해서 보고 나면 눈의 피로를 느끼기도 한다. 근래에는 이를 개선하고자 많은 연구를 하고 있는 중에 헤마토코쿠스추출물에 관심을 가지게 되었다. 헤마토코쿠스추출물은 갑각류 등 수생동물에서 얻어진 카로티노이드계 색소로 아스타잔틴이라고도 하며 섭취시 눈의 피로도 개선에 도움을 줄 수 있는 건강기능성 물질이다. 일양약품은 기존 자사제품보다 더욱 업그레이드된 제품 개발을 위해 기존 루테인 제품에 헤마토코쿠스추출물과 비타민A,D,E, 아연이 함유된 아이크린 골드를 출시하게 되었다.



“아이구~ 침침... 불편... 피로... 언제까지~?”

눈이 피로하고 불편하다.
눈이 침침하다.
눈의 노화가 진행되고 있다.
나는 선명하고 건강한 눈을 원한다!
그럼 아이크린을 눈여겨 보자!

식약처에서 인정한 6중 복합기능성

- [마리골드꽃추출물] 노화로 인해 감소될 수 있는 황반색소 밀도를 유지하여 눈 건강에 도움을 줌.
- [헤마토코쿠스추출물] 눈의 피로도 개선에 도움을 줄 수 있음.
- [비타민A] 어두운 곳에서 시각 적응을 위해 필요, 피부와 점막을 형성하고 기능을 유지하는데 필요, 상피세포의 성장과 발달에 필요.
- [비타민D] 칼슘과 인이 흡수되고 이용되는데 필요, 뼈의 형성과 유지에 필요, 골다공증발생 위험 감소에 도움을 줌.
- [비타민E] 유해산소로부터 세포를 보호하는데 필요.
- [아연] 정상적인 면역기능과 세포분열에 필요.

이런 분은 꼭 챙겨보자!

- ▶ 눈의 피로를 자주 느끼시는 분
- ▶ 눈이 침침하신 분
- ▶ 망막 및 황반성분의 보충으로 눈 건강을 원하시는 분
- ▶ 눈의 노화가 진행되는 성인 남녀
- ▶ 잦은 운전으로 눈의 영양공급이 필요하신 분
- ▶ 스마트폰이나 TV를 자주 시청하시는 분
- ▶ 야간에 시각적응이 필요하신 분
- ▶ 노화로 눈의 영양공급이 필요하신 분

눈의 피로부터 노화까지 한 번에!

눈 노화 + 눈 피로 더블케어!

눈의 앞-피로
아스타잔틴
헤마토코쿠스추출물

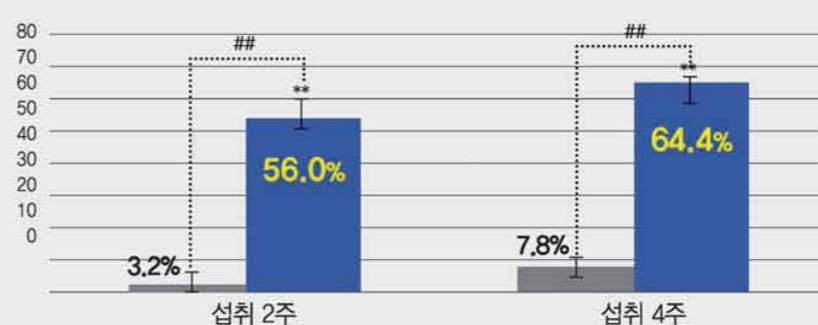
눈의 피로도 개선에 도움을 줄 수 있음



눈의 뒤-황반
루테인
마리골드꽃추출물

황반색소 밀도를 유지하여 눈 건강에 도움

기능성 원료인 헤마토코쿠스추출물의 인체적용시험 결과



조절변화율
섭취 2주 후, **섭취군 56% 증가** / 섭취 4주 후 **섭취군 64.4% 증가!**

출처: The Effect of Astaxanthin on Retinal Capill Blood Flow in normal Volunteers. / Yasunori Nagaki et al. J. Clin. Ther. & Med. * 인체적용시험결과가 모든 사람에게 동일하게 적용되는 것은 아닙니다.

NAVER 아이크린 골드 검색
눈 건강부터 정상적인 면역기능을 함께!
3개월분+3개월분을 더!
총 6개월분을 드립니다!

상담 문의 **080-830-0303**



300세트 한정
제품명: 일양 아이크린 골드
제품의 유형: 건강기능식품
내용량: 500 mg x 180 cap
섭취량 및 섭취방법: 1일 1회, 1캡슐을 물과 함께 섭취

굵고 시원하게 숙~ 보령 장쾌장!

하루 한 포! 배변을 시원~하게

장이 편안해야 온몸이 편안합니다
목직하고 잔변감이 남아있는 아랫배, 보령 장쾌장이 시원하게 해드려요!



보령 장쾌장

불편한 장(腸) 때문에 배변활동이 원활하지 못해 가스가 차거나 아랫배가 항상 묵직하다는 등 최근 장(腸)건강 문제가 있는 사람이 많다. 장건강을 위해서는 올바른 생활 습관이 중요하다. 우선 변의가 왔을 때 참지 말아야 한다. 만일 대장에서 발생한 신호를 참아버리면 대장은 적절한 신호를 발생시키는 과정을 망설이게 되어 장 건강을 해치게 된다. 배변을 느끼는 인체 시스템이 작동하기가 장 쉬운 때가 아침식사를 한 후여서 아침식사를 하는 것도 도움이 된다. 또한 대변을 배출하기 위해서는 충분한 수분이 필요하다. 하루 1.5L~2L 정도의 물을 마셔주는 것이 좋다. 섬유소가 많은 채소와 과일도 많이 섭취하면 장 건강에 효과적이며 대변이 대장을 통과하는 시간을 단축해 건강한 장 건강에 도움을 준다. (건강정보)

50년 전통! 보령의 장건강 프로젝트

장쾌장의 핵심성분인 알로에 전잎은 '배변활동 원활에 도움을 줄 수 있음'의 가능성이 인정되었다. 알로에 전잎에 포함되어 있는 기능성분 중 aloin은 배변활동에 도움을 줄 수 있는 성분으로 알려져 있다. 보령 장쾌장은 환으로 되어 있어 언제 어디서나 간편하게 섭취할 수 있다. 장쾌장을 꾸준히 섭취하면 장운동의 리듬을 유지하여 자연스런 배변습관을 되찾는데 도움을 준다. 장쾌장을 섭취 후 빠른 시간 내 배변활동이 활발하게 이루어지는 것을 체험할 수 있다. 보령 장쾌장으로 오늘도 활기찬 하루를 보내자! 50년 전통의 보령에서 장건강을 위해 출시한 보령 장쾌장! 주문하는 즉시 택배로 보내준다.

[원료명 및 함량]
알로에 보레센스(무수버베로인 30mg/g)와 차전자 피분말, 이눌린/시커리추출물, 디시마분말, 시철속분말, 유산균혼합물, 통종마디분말, 밀크씨앗추출물, 삼주부리 등이 이상적으로 배합되어 장(腸)이 불편한 분들에게 만족감을 드릴 것입니다.

이런 분들 꼭 드셔보세요!

- ☑ 평소 장(腸) 기능이 약하신 분
- ☑ 화장실을 자주 가는 분
- ☑ 화장실에 앉아있는 배변시간이 긴 분
- ☑ 배변을 시원하게 못하시는 분
- ☑ 배변 후에도 잔변감이 남아있으신 분
- ☑ 배변활동이 원활하지 않아 가스가 잘 차는 분
- ☑ 배변활동이 원활하지 않아 아랫배가 묵직하신 분

+ 30포
2개월 + 1개월 = 총 3개월분
[구성] (5g x 60포) + 30포(3개월분)
제품명: 장쾌장 ■ 제품의 유형: 건강기능식품 ■ 내용량: 5g x 60포(300g)
섭취량 및 섭취방법: 1일 1회, 1회 1포를 물과 함께 섭취

'보령 장쾌장' 후불제 판매 전격 실시!
주문 전화 **080-830-3300**